

УТВЕРЖДАЮ
директор
МОБУ «Шалаевская начальная
школа-детский сад»
А.В. Савинова
« 31 » августа 2021 года

УТВЕРЖДАЮ
Начальник ОГИБДД
Гаврилов – Ямского ОМВД
России по Ярославской области
С.В. Коновалов
« 31 » августа 2021 года

СОГЛАСОВАНО
Администрация Гаврилов-
Ямского муниципального
района
« 31 » августа 2021 года



ПАСПОРТ

дорожной безопасности образовательного учреждения

Муниципального общеобразовательного бюджетного учреждения
«Шалаевская начальная школа- детский сад»
(наименование образовательного учреждения)

Общие сведения

Муниципальное общеобразовательное бюджетное учреждение
«Шалаевская начальная школа- детский сад»
(наименование ОУ)

Тип ОУ образовательное учреждение

Юридический адрес ОУ: 152253, Россия, Ярославская область, Гаврилов-Ямский район, Шопшинский сельский округ, деревня Шалаево, ул. Центральная, д.б.

Фактический адрес ОУ: 152253, Россия, Ярославская область, Гаврилов-Ямский район, Шопшинский сельский округ, деревня Шалаево, ул. Центральная, д.б

Руководители ОУ:

Директор

Савинова Александра Владимировна

(фамилия, имя, отчество)

телефон

89036913398

Ответственные сотрудники

муниципального органа Управления образования Гаврилов-Ямского МР

- ведущий специалист дошкольного, общего и

дополнительного образования Хайданова Ольга Николаевна 2-42-72

- консультант отдела дошкольного, общего и дополнительного образования

Хлесткова Елена Владимировна 2-42- 51

Ответственные от

отдела ГИБДД инспектор по пропаганде ОГИБДД – Устимова Ирина

Андреевна-89051303848

Государственный инспектор дорожного надзора ОГИБДД

лейтенант полиции

Ненилин Евгений Сергеевич

Ответственные педагоги за мероприятия по профилактике

детского травматизма

Учитель Савинова Александра Владимировна

89036913398

Количество обучающихся (воспитанников) 8 учащихся, 14 воспитанников

Наличие уголка по БДД- есть, 2 этаж, фойе.

(если имеется, указать место расположения)

Наличие класса по БДД - нет

(если имеется, указать место расположения)

Наличие автогородка (площадки) по БДД -нет

Наличие автобуса в ОУ (школьного) или любого другого, предназначенного для перевозки обучающихся (воспитанников)-нет

Время занятий в ОУ:

1-ая смена: 8:30 – 14:00

2-ая смена: нет

внеклассные занятия: 14:00 – 16:00

Телефоны оперативных служб:

01 – МЧС

02 – полиция

2 02 02 – д/ч ОМВД Гаврилов – Ям

03 – скорая помощь

Содержание

- I. План-схемы образовательного учреждения:
 - 1) район расположения ОУ, пути движения транспортных средств и обучающихся (воспитанников);
 - 2) организация дорожного движения в непосредственной близости от ОУ с размещением соответствующих технических средств, маршруты движения обучающихся (воспитанников) и расположение парковочных мест;
 - 3) маршруты движения организованных групп обучающихся (воспитанников) от ОУ к стадиону, парку или к спортивно-оздоровительному комплексу;
 - 4) пути движения транспортных средств к местам разгрузки/погрузки и рекомендуемых безопасных путей передвижения обучающихся (воспитанников) по территории образовательного учреждения.

- II. Информация об обеспечении безопасности перевозок обучающихся (воспитанников) специальным транспортным средством (автобусом):
 - 1) общие сведения;
 - 2) маршрут движения автобуса до ОУ;
 - 3) безопасное расположение остановки автобуса ОУ.

І. План-схемы ОУ.

План-схема района расположения ОУ, пути движения транспортных средств и обучающихся (воспитанников)



Условные обозначения





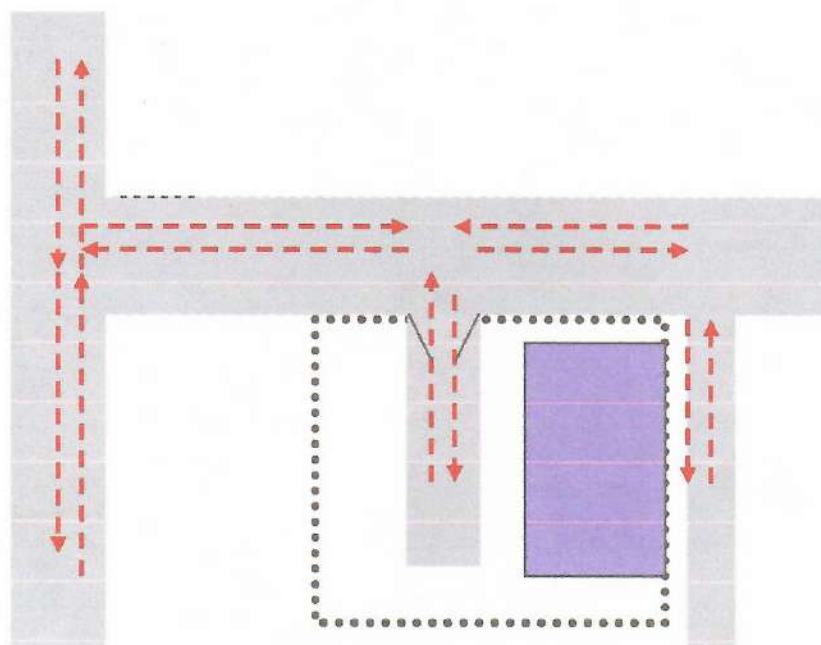
-  - движение обучающихся в (из) школу
-  - здание школы
-  - жилые здания
-  - ограждение территории школы

Схема организации дорожного движения в непосредственной близости от образовательного учреждения с размещением соответствующих технических средств, маршруты движения обучающихся (воспитанников) и расположение парковочных мест



Условные обозначения



- движение обучающихся в (из) школу

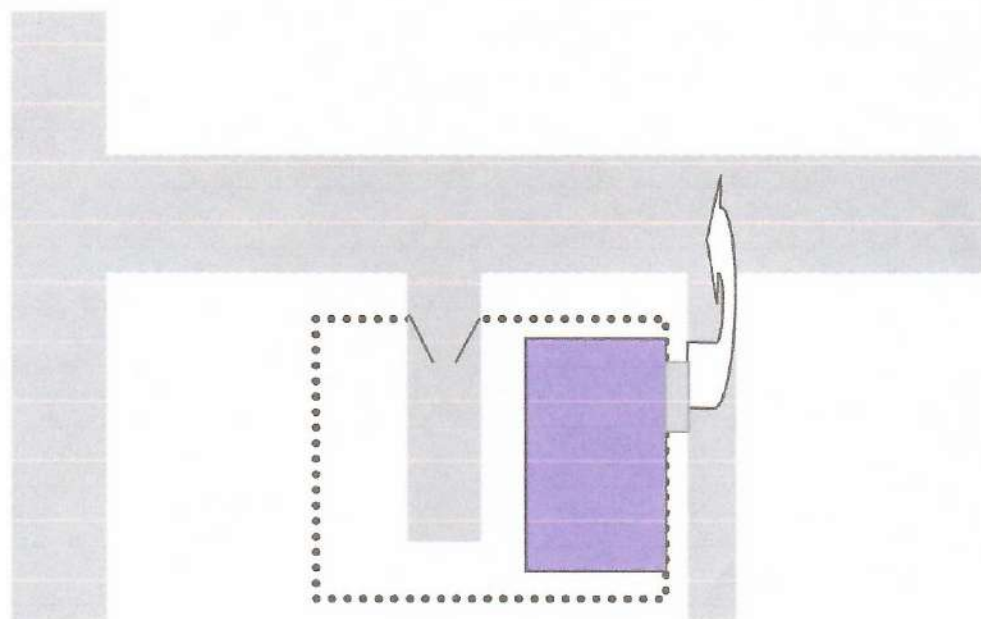


- здание школы



-ограждение территории школы

Пути движения транспортных средств к местам разгрузки/погрузки и рекомендуемые пути передвижения обучающихся (воспитанников) по территории образовательного учреждения



Условные обозначения



- здание школы



- ограждение территории
школы



- разворот грузового транспорта

Разгрузочные работы производятся в не учебное время и не совпадают с движением обучающихся.

II. Информация об обеспечении безопасности перевозок обучающихся (воспитанников) специальным транспортным средством (автобусом):

Большая часть обучающихся МОБУ «Шалаевская начальная школа-детский сад» проживают в деревне Шалаево, 1 ученик 1 класса проживает в п. Семибратово Ростовского МР. Перевозку его до места обучения и обратно домой осуществляют родители на личном транспорте.